

A large green leaf with a yellow tag and a sticky note. The tag is yellow with a hole on the left side and contains the text 'PROGETTO CLOROFILLA nuova linfa per la scuola dell'infanzia'. The sticky note is yellow and contains the text 'Sez C. Infanzia di S. Bernardo anno scolastico 2021/21'.

**PROGETTO
CLOROFILLA**
nuova linfa per la
scuola dell'infanzia

**Sez C. Infanzia
di S. Bernardo
anno scolastico
2021/21**

UN ANNO INSIEME...

*Il bambino è fatto di cento.
Il bambino ha cento lingue cento mani cento pensieri
cento modi di pensare di giocare e di parlare
cento sempre cento modi di ascoltare di stupire di amare
cento allegrie per cantare e capire
cento mondi da scoprire cento mondi da inventare
cento mondi da sognare.
Il bambino ha cento lingue
(e poi cento cento cento)
ma gliene rubano novantanove.*

Loris Malaguzzi

PROGETTO CLOROFILLA

nuova linfa per la didattica della scuola dell'infanzia

“Lavorare con i bambini vuol dire avere a che fare con poche certezze e molte incertezze; ciò che salva è il cercare, il non perdere il linguaggio della meraviglia che perdura invece negli occhi e nella mente dei bambini. Occorre avere il coraggio di produrre ostinatamente progetti e scelte. Questo compete alla scuola e all'educazione.” Loris Malaguzzi

ABBIAMO INIZIATO COSI.. CON UNA SCUOLA TUTTA NUOVA!



L'apprendimento non procede
in modo lineare
ma si costruisce mediante processi
contemporanei, pause e 'ritirate'
che procedono in molte direzioni.
Carla Rinaldi



Progetto Accoglienza.
"il Pesciolino più bello di tutti
i mari"

LA METODOLOGIA

Il progetto didattico Clorofila si ispira al Reggio Emilia Approach, metodo che concepisce il bambino come soggetto dotato di diritti. Il suo apprendimento avviene in un processo spontaneo che si crea nella rete di comunicazione e relazione che il bambino instaura con la sua famiglia e con gli educatori.

Ogni bambino è costruttore delle sue stesse conoscenze ed è guidato dai suoi unici e peculiari interessi. Gli adulti rappresentano una guida ed un sostegno al processo di crescita ed apprendimento.

Il progetto ha previsto:

- L'elaborazione di piani personalizzati di apprendimento
- La continuità orizzontale tra scuola, famiglia ed extrascuola
- L'organizzazione degli spazi e dei tempi secondo la metodologia "Reggio Approach"
- L'adozione di uno stile sperimentale: la scuola come luogo di esplorazione, ricerca e sperimentazione .

LABORATORIO DI SCIENZE: esperimenti e scoperte...



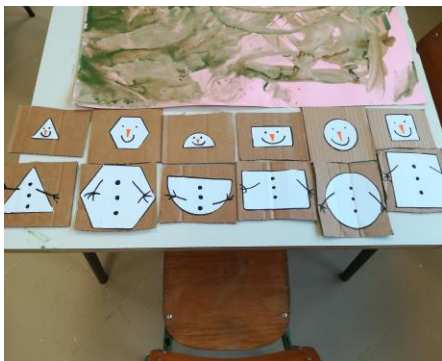
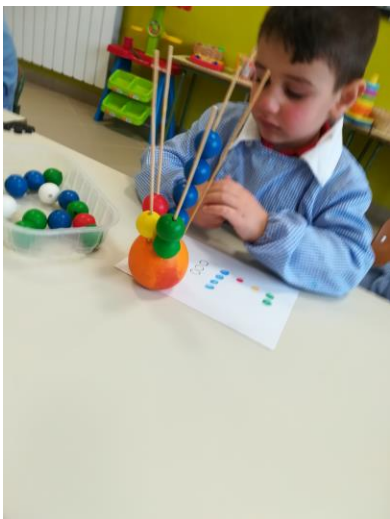


STORIA DI UN SEME



I NOSTRI COMPLEANNI: SCORRERE DEL TEMPO E COSMOLOGIA





GIOCHI CON LA LOGICA E LA MATEMATICA





LE NOSTRE OPERE D'ARTE

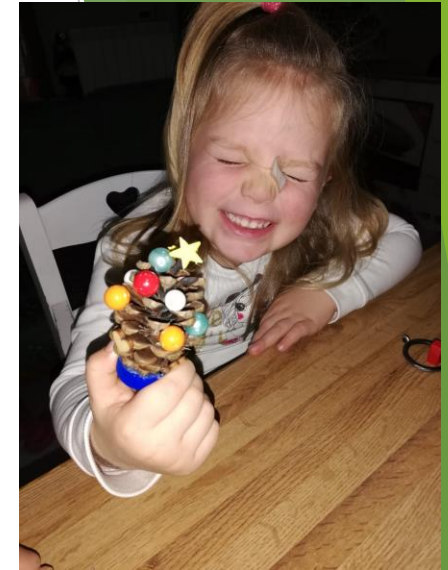


ALLA SCOPERTA DELLO YOGA



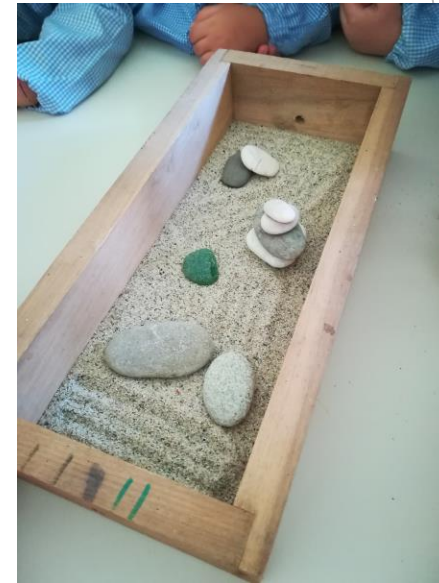


LA DAD



ANCORA DAD...

IL GIOCO EURISTICO



IN GIARDINO





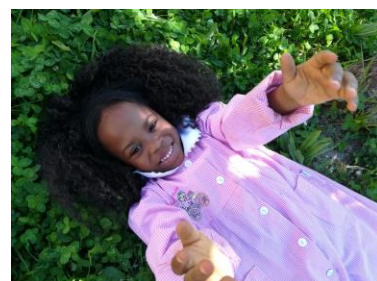
**AFFINIAMO LE
NOSTRE ABILITA'**



**PERCORSI E
GIOCHI DI
EQUILIBRIO**



MOMENTI INSIEME ...



ARRIVERDERCI A SETTEMBRE!