



IC SERRASTRETTA
SCUOLA PRIMARIA SAN BERNARDO
CLASSE QUARTA
ANNO SCOLASTICO 2016/2017

UDA «IL CLIMA»

INS.
MIRANTE ANITA
CONSARINO CATERINA

il
CLiMMA
iN
iTANLiA

I racconti della pioggia

di Simone Piazzesi

Tratto da "Onde e fronde: favole di mare e di bosco"

www.simonepiazzesi.it

- Raccontaci una storia - disse la grande Quercia.

Era una giornata fredda e noiosa d'inverno. Il cielo era carico di nubi e nel bosco tutto sembrava fermo, immobile.

La Pioggia allora cominciò:

- Una volta sono caduta su una città grandissima che sembrava non finisse mai!

- Che cos'è una città? - domandò subito il giovane Abete attratto dalle parole della Pioggia.

- Una città è un bosco che è stato ucciso per far posto alle case degli uomini - rispose il vecchio Faggio. Ormai lui aveva sentito raccontare tante storie dalla Pioggia e conosceva il mondo.

- Esatto - continuò la Pioggia - ma questa era così grande che con un solo temporale non sono riuscita a bagnarla tutta! Fui così colpita da quella città che mi promisi di tornarci appena mi fosse stato possibile. E così, pochi giorni dopo, ero di nuovo lì e sapeste quante cose ho visto!

- Dai, non ci tenere sulle spine - disse ansioso il Roveto - racconta!

- Ho visto animali feroci che vivevano chiusi in gabbie di ferro per permettere agli uomini di guardarli senza correre pericoli. La cosa mi ha fatto così tanta tristezza che lì sopra sono caduta più forte. Poi mi sono trasformata in grandine e ho fatto scappare tutti i visitatori di quel posto che gli uomini chiamano "zoo".

- Che vergogna! Che cosa orrenda! - protestarono indignati i lupi, volpi e scoiattoli che ascoltavano interessati il racconto.

- Ma gli uomini sono strani - continuò la Pioggia - perché poco più in là, invece, avevano fatto crescere un grande parco con ogni tipo di albero e fiori di ogni specie. Nel mezzo c'era anche un laghetto dove i pesci nuotavano liberi e

allora, per tirare un po' su il morale degli alberi, disse:

- Però ho visto anche le foreste dell'Amazzonia – e tutto il bosco tornò di colpo ad ascoltarla incuriosito – Quello è il più grande bosco del mondo, mille volte più grande di voi. Ma che dico mille... centomila, un milione di volte! Lì ci sono piante che voi non avete mai visto, animali dai mille colori che volano e saltano e strisciano e nuotano. Nell'aria si rincorrono i suoni più strani e per tutto il giorno è come se ci fosse una musica bellissima. Tutto là è rigoglioso e pieno di vita!

Il bosco era stupefatto. Quelle parole evocavano immagini fantastiche, sognanti, di un mondo lontano e meraviglioso. La Piovra ebbe tenerezza di quel bosco che era rimasto così affascinato dalle sue parole e non volle dirgli, per non rattristarlo, che anche in Amazzonia gli uomini stavano uccidendo la foresta, segando e bruciando ogni giorno chilometri di verde. E già, ai margini disboscati, si iniziava a vedere la terra arida, la sabbia, il deserto.

- Adesso me ne devo andare, miei cari amici – disse la Piovra che si stava diradando – il vento mi sta portando a nord. Ma ci rivedremo, non dubitate. A presto!

- Ciao Piovra – rispose la grande Quercia – grazie per averci tenuto compagnia anche oggi con le tue storie.

Tutto il bosco salutò la Piovra, ogni albero si sentiva felice e rinfrescato.

- Beata te che puoi girare il mondo e vedere tante cose... – sospirò il giovane Abete mentre la Piovra si allontanava nel cielo invernale.



COSA È IL CLIMA?



IL CLIMA
È IL
TEMPO
CHE FA
IN UNA
PARTE
DELLA
TERRA

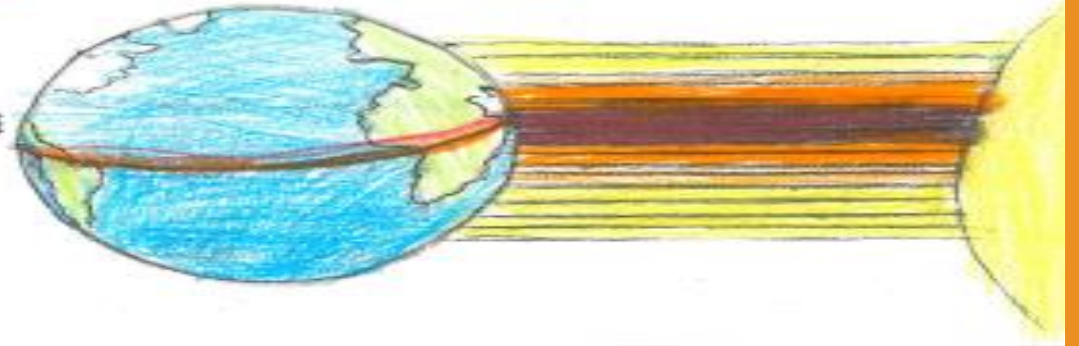
CHE COSA FORMA IL CLIMA?
LA TEMPERATURA, IL VENTO, LA PIOGGIA, LA NEVE, FORNANO
IL CLIMA.

CHE COSA È LA TEMPERATURA?
IL SOLE CHE SCALDA LA TERRA:
FACILDO → LA TEMPERATURA
SALE



DA CHE COSA DIPENDE IL CLIMA

LA LATITUDINE
CIOÈ QUANDO UN
POSTO È VICINO O
LONTANO DALL' EQUATORE



L' ALTITUDINE
CIOÈ QUANTO UN POSTO
È ALTO SUL LIVELLO
DEL MARE.

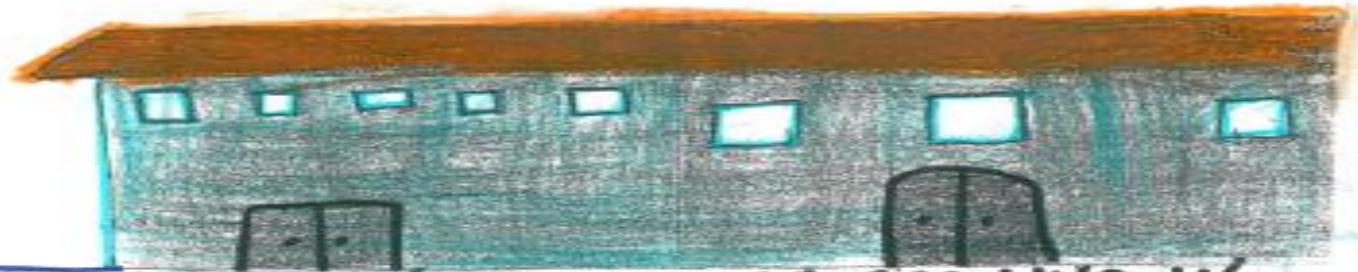
2000
1500
1000
500



LA VICINANZA AL MARE
CIOÈ QUANDO UN POSTO
È VICINO AL MARE



IL CLIMA CONTINENTALE



È IL CLIMA DELLA PIANURA E DELLA COLLINA. IN INVERNO FA FREDDO E QUALCHE VOLTA NEVICA. IN ESTATE FA MOLTO CALDO. IN AUTUNNO C'È SPESSE LA NEBBIA.

NEBBIA: piccole gocce di acqua. Sono nel cielo e ricoprono il paesaggio (case, alberi, montagne)...



IL CLIMA DEL MARE.
INVERNO NON FA MOLTO FREDDO.
ESTATE NON FA MOLTO CALDO.
IL CLIMA DEL MARE È MITE.

2

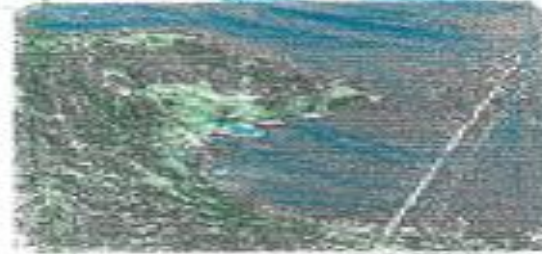
CLIMA CONTINENTALE



È IL CLIMA DELLA PIANURA E DELLA COLLINA.
IN INVERNO FA FREDDO E QUALCHE VOLTA NEVICA.
IN ESTATE FA MOLTO CALDO.
IN AUTUNNO C'È SPESSO LA NEBBIA

NEBBIA: piccole gocce di vapore. Sono nell'aria e nascondono il paesaggio (case, alberi, montagne..)

CLIMA MARITTIMO



È IL CLIMA DEL MARE.
IN INVERNO NON FA MOLTO FREDDO.
IN ESTATE NON FA MOLTO CALDO.
IL CLIMA DEL MARE È MITE.

MITE: né tanto caldo né tanto freddo.

COLLEGA I TIPI DI CLIMA CON LA DEFINIZIONE
SEGUI L'ESEMPIO:

A) CLIMA ALPINO



B) CLIMA CONTINENTALE



C) CLIMA MARITTIMO



1) IN INVERNO NON FA MOLTO FREDDO

2) IN ESTATE FA MOLTO CALDO

3) IN AUTUNNO C'E' SPESSO LA NEBBIA

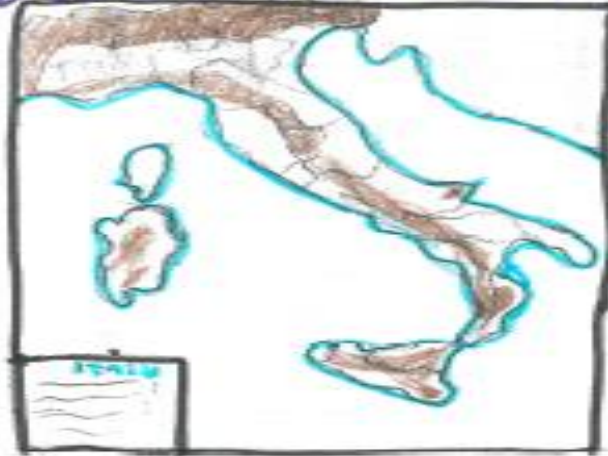
4) IN ESTATE LA TEMPERATURA E' FRESCA

5) LA TEMPERATURA E' MITE

6) PIOVE MOLTO IN ESTATE IN PRIMAVERA E IN AUTUNNO

7) IN INVERNO FA FREDDO E NEVICA

ZONE E' URBANA IN MONTAGNA



L'ITALIA HA UNA FORMA LUNGA E STRETTA.
CI SONO PAESI PIU' O MENO VICINI ALL'EQUATORE, PIU' O
MENO VICINI AL MARE.

PERCIO' CI SONO TRE TIPI DI CLIMA.

CLIMA ALPINO



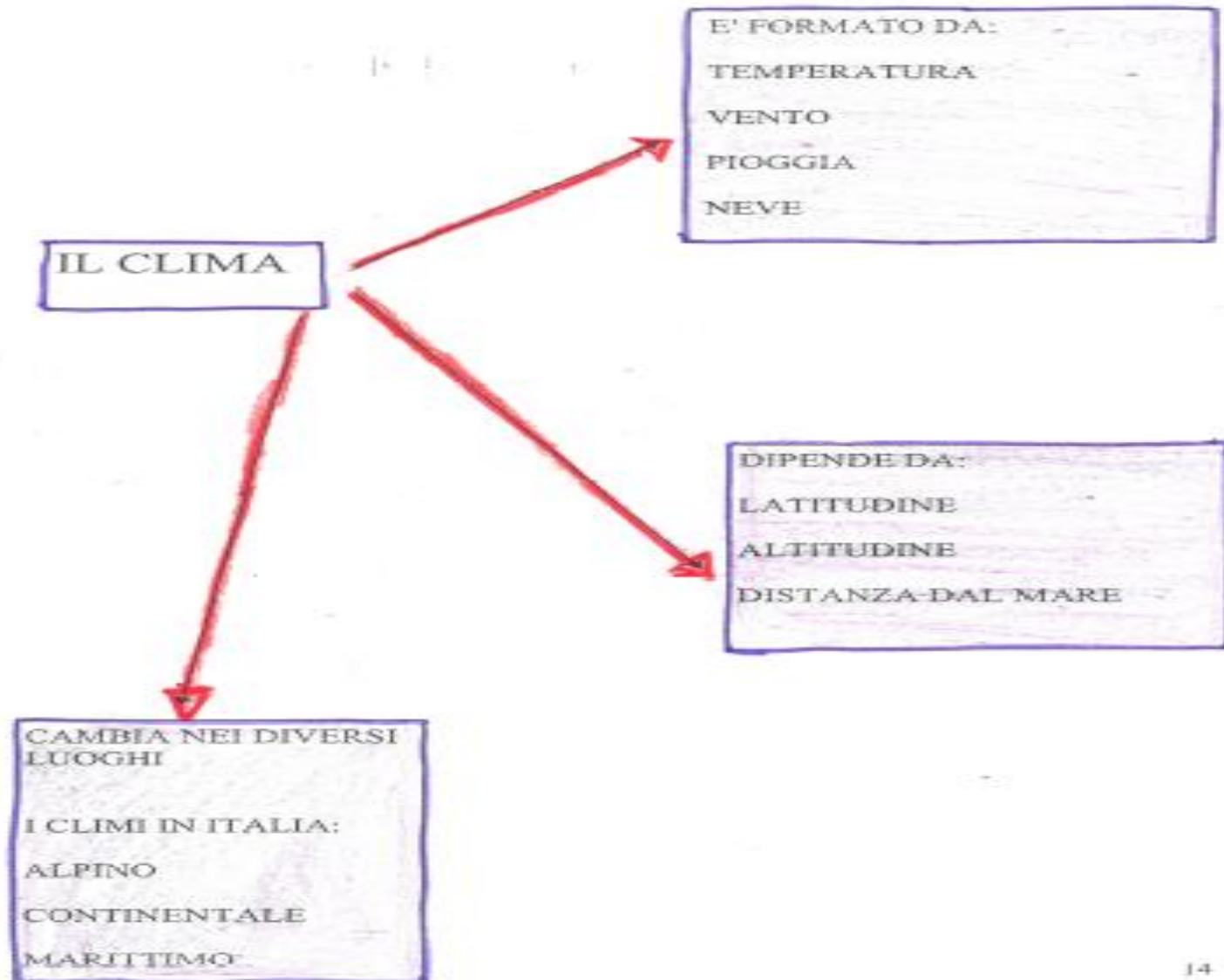
IL CLIMA DELLA MONTAGNA (ALTA E APPENNINICA)

IN INVERNO FA FREDDO E NEVEVA.

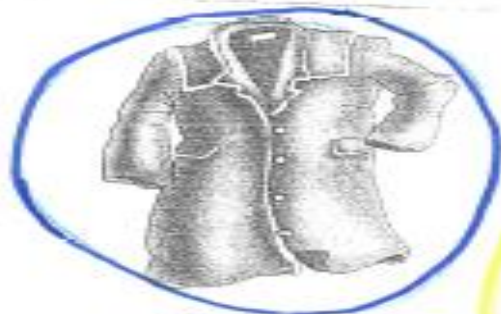
IN ESTATE NON FA TANTO CALDO.

PIOVE MOLTO IN ESTATE, IN PRIMAVERA, IN AUTUNNO.

MAPPA CONCETTUALE



CERCHIA CON IL COLORE GIALLO I VESTITI CHE METTI QUANDO FA CALDO
CERCHIA CON IL COLORE BLU I VESTITI CHE METTI QUANDO FA FREDDO
DAI UN NOME AI VESTITI



GIACCATTO



MAGLIA



GLACCI



VESTITO



STIVALI



PANTALONCINI



SCARPA



CAPPELLO
INVERNALE



COSTUME



GUANTI



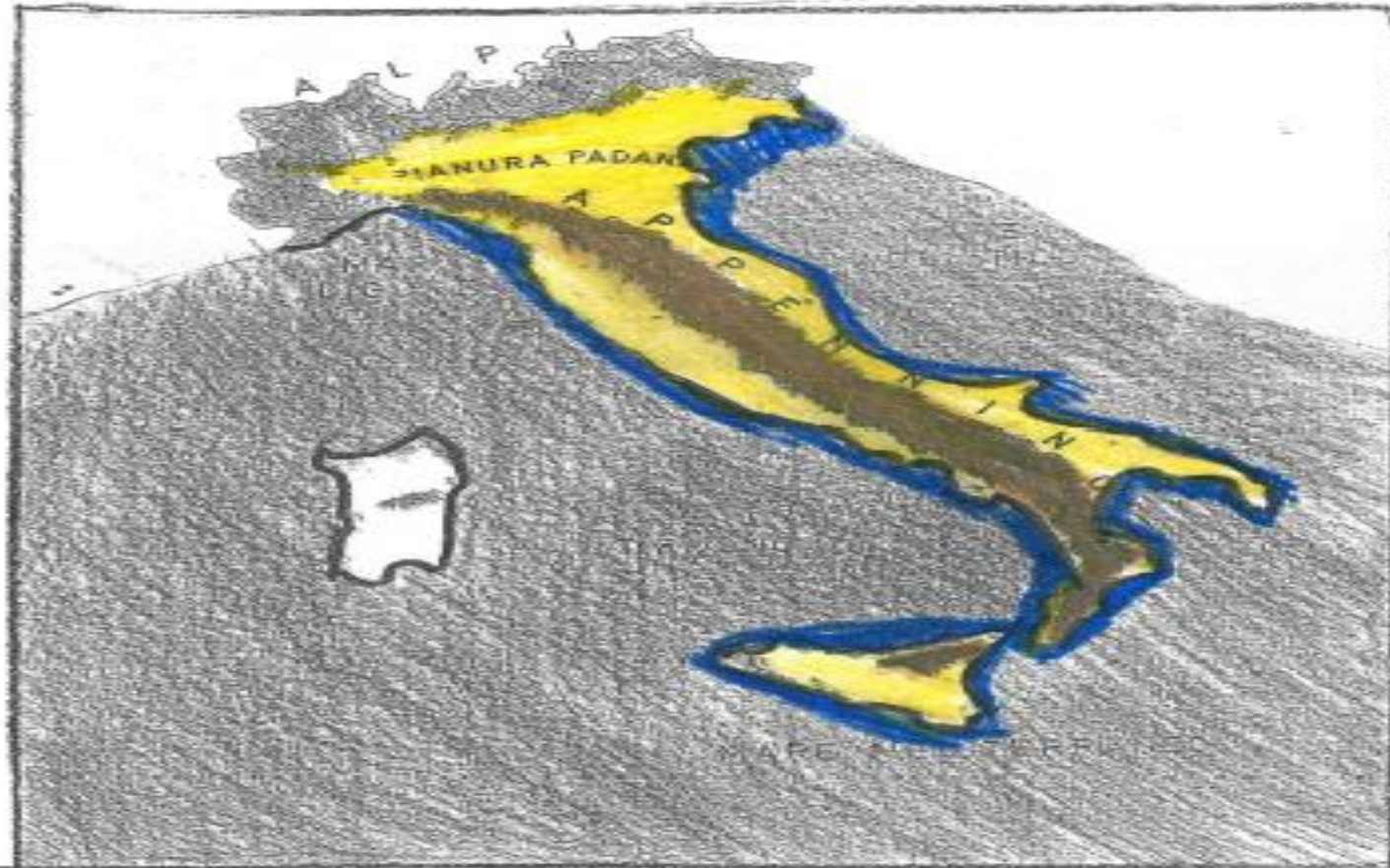
SANDALI



CAPPELLO

PROVA DI VERIFICA

QUESTA E' LA CARTINA DELL'ITALIA:



COLORA :
IN BLU LE ZONE DOVE PUOI TROVARE UN CLIMA MARITTIMO
IN GIALLO LE ZONE DOVE PUOI TROVARE UN CLIMA CONTINENTALE
IN MARRONE LE ZONE DOVE PUOI TROVARE UN CLIMA ALPINO

I vestiti che metto quando fa freddo e quelli che metto quando fa caldo.



Maglietta
corta.

CALDO



Giubbotto.

FREDDO



Guanti.

FREDDO



Occhiali.

CALDO



Scarpe da
ginnastica.

FREDDO



Scarpe col
tacco.

CALDO



Jeans.

FREDDO



Costume da
bagno.

CALDO



Sciarpa.

FREDDO



Capello di paglia.

CALDO



Maglione.

FREDDO



Capello.

FREDDO



Calze lunghe
di lana.

FREDDO



Banlonama.

CALDO



Stivali.

FREDDO



Sandali.

CALDO



Ciaccia.



Vestito.



Calzonie.



Capello estivo.

PROVA DI VERIFICA

SCRIVI VERO O FALSO

LA LATITUDINE MISURA LA DISTANZA DALL'EQUATORE ...VERO.....

LA LATITUDINE MISURA LA DISTANZA DAL SOLE ...FALSO.....

VICINO ALL'EQUATORE FA MOLTO CALDOVERO.....

VICINO ALL'EQUATORE FA MOLTO FREDDO FALSO.....

L'ALTITUDINE MISURA QUANTO UN POSTO E' ALTO SUL LIVELLO DEL MARE
...VERO.....

IL CLIMA DIPENDE DALLA LATITUDINE, DALL'ALTITUDINE, DALLA VICINANZA AL
MARE ...VERO.....

IL CLIMA ALPINO E' IL CLIMA DELLA PIANURA ...FALSO.....

IL CLIMA CONTINENTALE E' IL CLIMA DELLA PIANURA E DELLA COLLINA
...VERO.....

IL CLIMA MARITTIMO E' IL CLIMA DEI FIUMI ...FALSO...

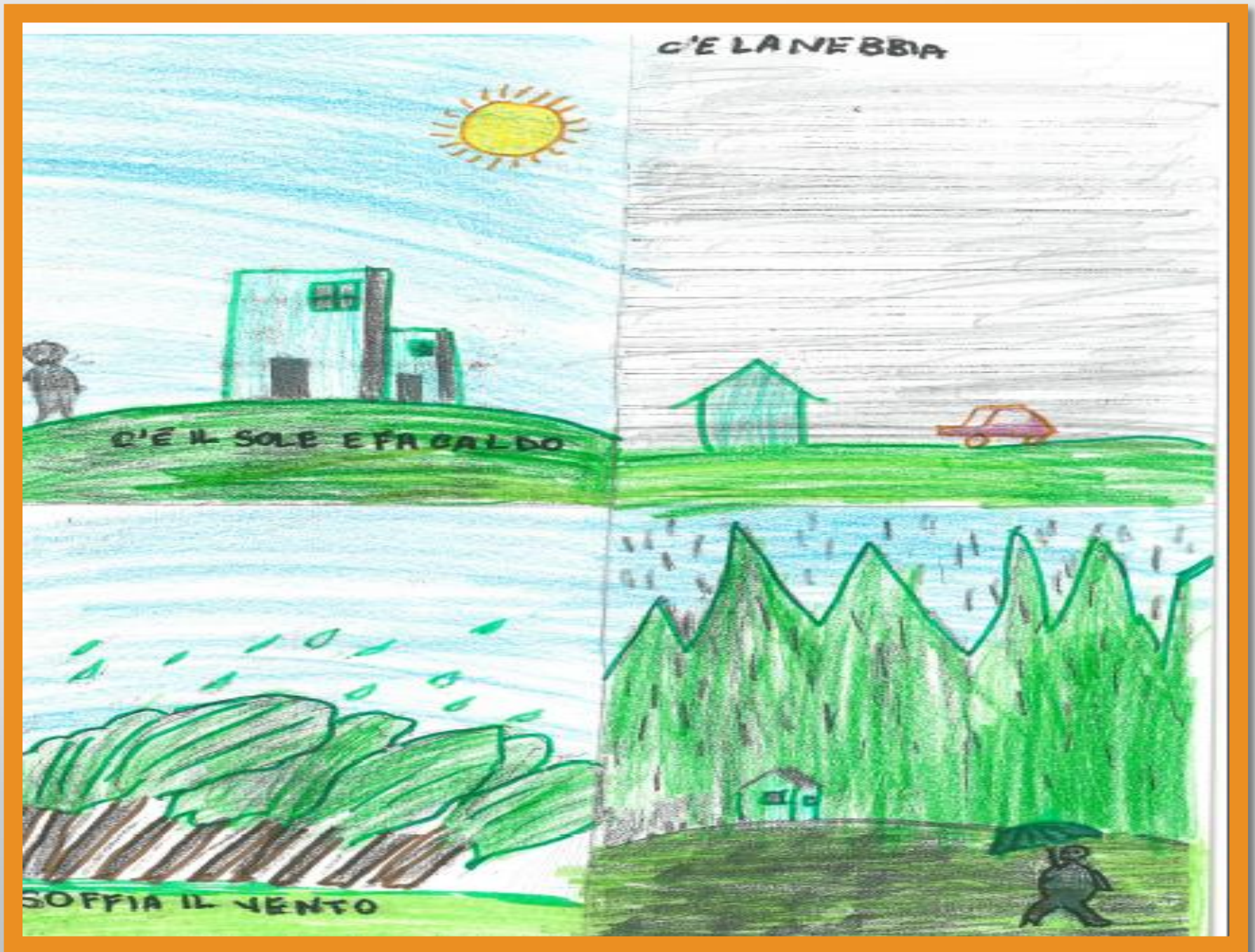
IL CLIMA E' MITE QUANDO NON E' NE' TANTO CALDO NE' TANTO FREDDO
...VERO.....

AUTOVALUTAZIONE DELL'ALUNNO

-Ho capito ciò che mi veniva chiesto?	<input checked="" type="radio"/> <input type="radio"/> <input type="radio"/>
-Ho ascoltato le idee degli altri?	<input type="radio"/> <input checked="" type="radio"/> <input type="radio"/>
-Ho accettato il punto di vista dei miei compagni?	<input type="radio"/> <input checked="" type="radio"/> <input type="radio"/>
-Ho contribuito in modo personale all'attività?	<input checked="" type="radio"/> <input type="radio"/> <input type="radio"/>
-Ho utilizzato un tono di voce adeguato?	<input checked="" type="radio"/> <input type="radio"/> <input type="radio"/>
-Ho chiesto ai compagni chiarimenti utili alle attività?	<input type="radio"/> <input checked="" type="radio"/> <input type="radio"/>
-Ho superato eventuali conflitti?	<input checked="" type="radio"/> <input type="radio"/> <input type="radio"/>
-Ho raggiunto l'obiettivo del mio gruppo?	<input checked="" type="radio"/> <input type="radio"/> <input type="radio"/>
-Ho utilizzato bene il tempo a disposizione?	<input checked="" type="radio"/> <input type="radio"/> <input type="radio"/>

Legenda

<input type="radio"/>	SI
<input checked="" type="radio"/>	IN PARTE
<input type="radio"/>	NO



COMPLETA CON LE PAROLE IN FONDO AL TESTO:

-IL CLIMA È IL TEMPO..... CHE FA IN UNA PARTE DELLA
.....TERRA.....

-LA TEMPERATURA,IL VENTO,LA PIOGGIA,LA NEVE,FORMANO IL
.....CLIMA.....

-QUANDO FA CALDO LA TEMPERATURA..... È ALTA.

-QUANDO FA FREDDO..... LA TEMPERATURA È BASSA.

-IL VENTO..... È TANTA ARIA CHE SI SPOSTA.

L'ACQUA DEI MARI CON IL CALDO DIVENTA VAPORE.....

-IL VAPORE FORMA LE NUVOLE.....

-LE NUVOLE SALGONO IN ALTO E INCONTRANO ARIA.....FREDDA.

-DALLE NUVOLE CADONO LA NEVE E LA PIOGGIA.

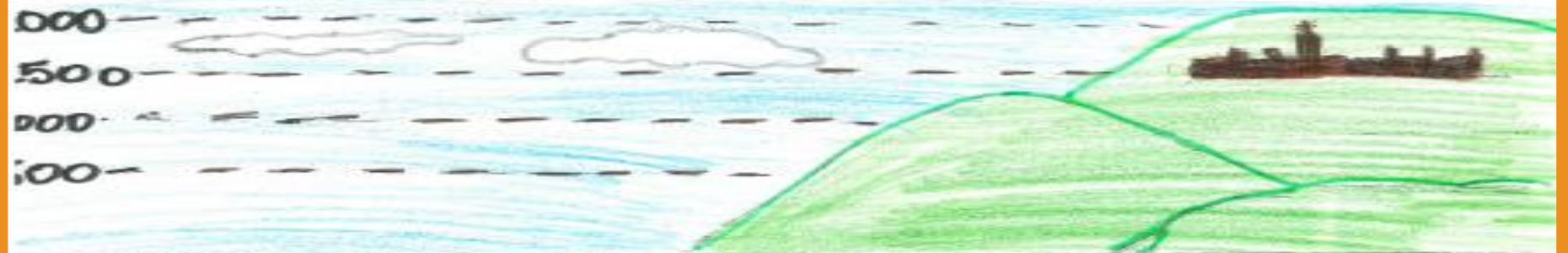
~~NEVE~~ ~~VAPORE~~ ~~NUVOLE~~ ~~TEMPO~~ ~~CLIMA~~ ~~ARIA~~ ~~TEMPERATURA~~
~~FREDDO~~ ~~PIOGGIA~~ ~~VENTO~~ ~~TERRA~~



GLOSSARIO



EQUATORE È LA LINEA CHE INDICA LA ZONA PIÙ CALDA DELLA TERRA. PIÙ TI ALLONTANI DALL'EQUATORE PIÙ LA TEMPERATURA DIMINUISCE.



ALTITUDINE QUANDO SEI SULLA MONTAGNA PIÙ SENTI FREDDO PERCHÉ LA TEMPERATURA SI ABBASSA.



LA VICINANZA AL MARE NELLE ESTATE L'ACQUA DEL MARE PRENDE IL CALORE DEL SOLE E SULLA COSTA L'ARIA NON È TROPPO CALDA. IN INVERNO L'ACQUA DEL MARE LIBERA PIÙ O MENO

IL CLIMA - THE WEATHER



MAR MEDITERRANEO

THE WEATHER



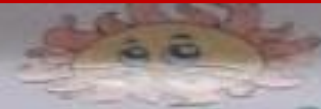
The climate in Italy

Due to its geographical position Italy enjoys a temperate climate.

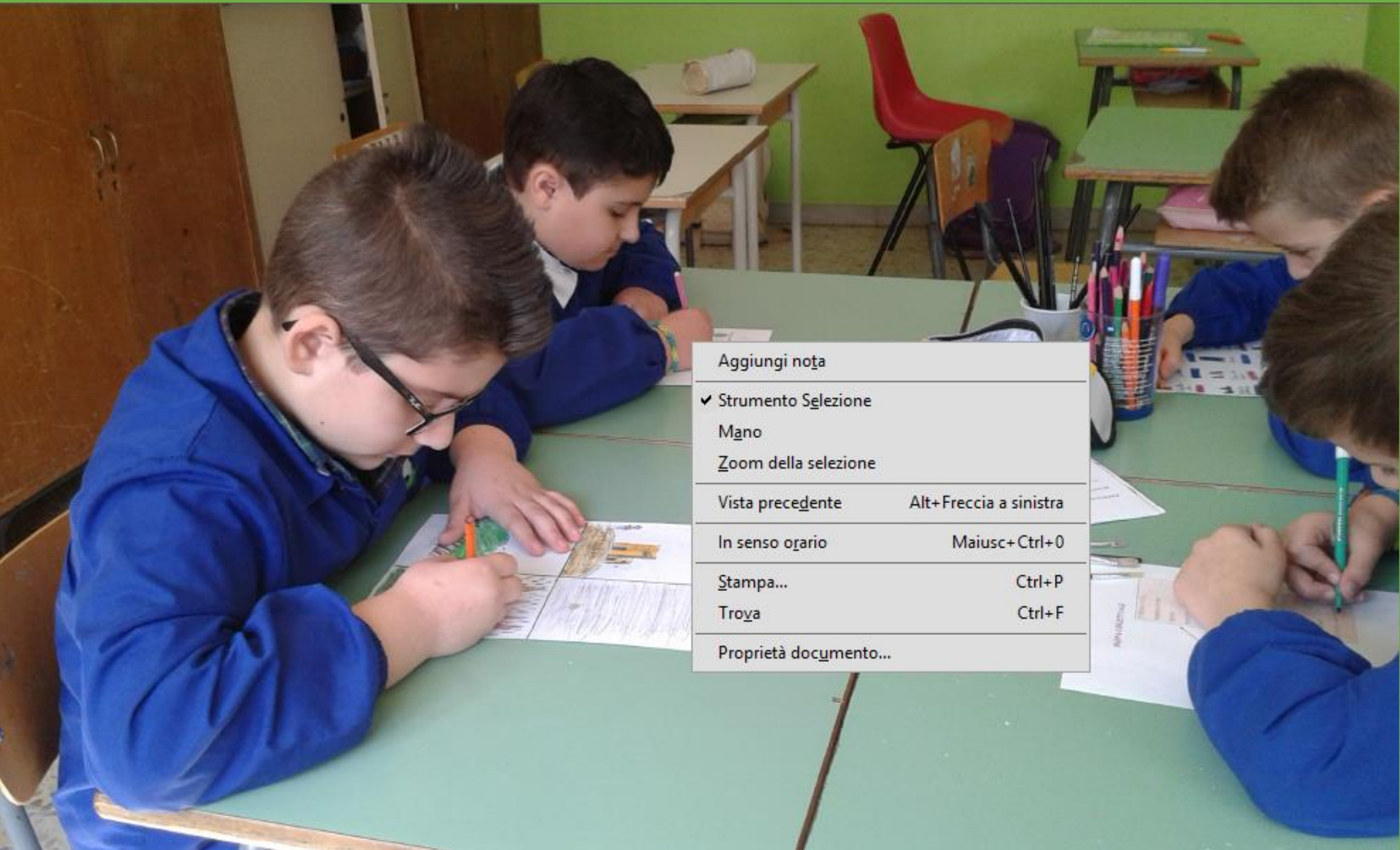
However, this atmosphere is not uniform, indeed varies significantly from area to area. The diversity of climate depends on the considerable length of the peninsula from the influence of seas around the coast, from mountains nature of the area. You can distinguish the following areas climate in:

- Alpine area with hard winters and heavy snowfall, fresh and rainy summers.
- Zone Po: cold and foggy winters hot and sultry summers.
- Tyrrhenian area: The weather is mild. On the Apennines there is a continental climate.
- Zone Calabrian-island, the climate is mild even in winter.
- Calabria: the predominance of the mountains results in a particular climate. It has a climate among.

IL CLIMA
IN ITALIA
CLASSE



IV
S. BERNARDO



Aggiungi nota	
✓ Strumento Selezione	
Mano	
Zoom della selezione	
Vista precedente	Alt+Freccia a sinistra
In senso orario	Maiusc+Ctrl+0
Stampa...	Ctrl+P
Trova	Ctrl+F
Proprietà documento...	

